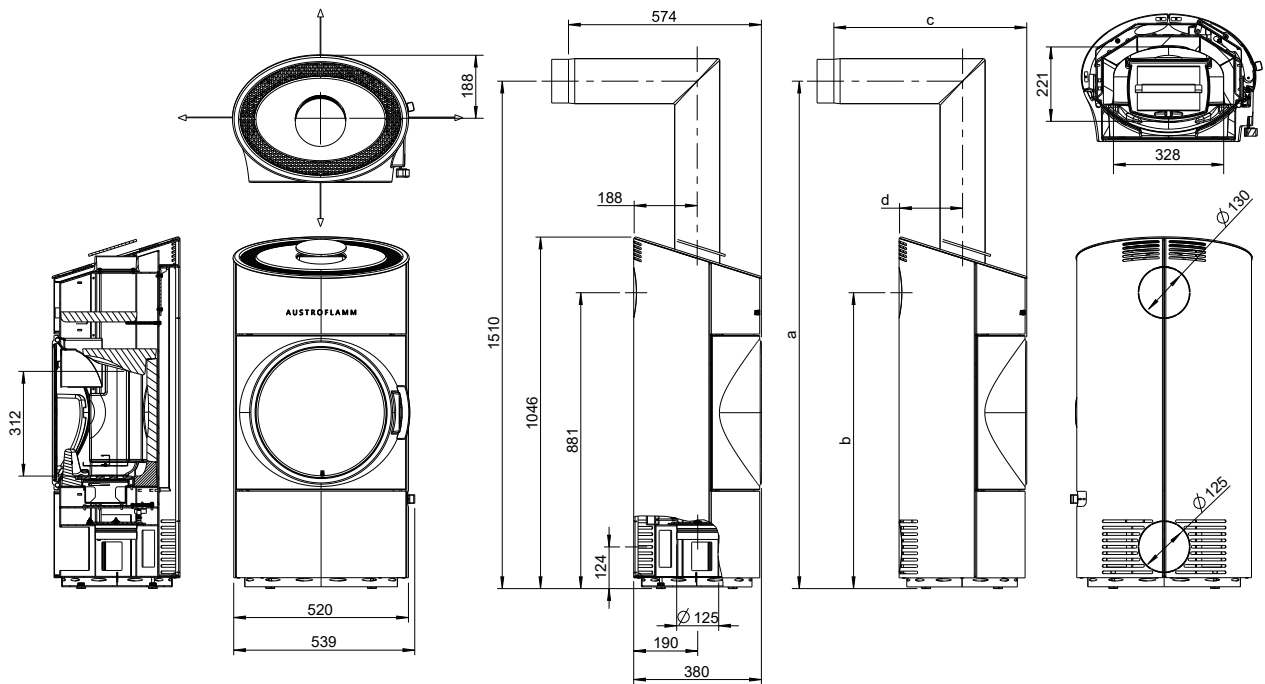


CLOU COMPACT



Dimensioni e peso	
Altezza [mm]	1046
Larghezza [mm]	520
Profondità [mm]	380
Larghezza della camera di combustione [mm]	328
Altezza della camera di combustione [mm]	312
Profondità della camera di combustione [mm]	221
Larghezza dello scomparto di cottura [mm]	-
Altezza dello scomparto di cottura [mm]	-
Profondità dello scomparto di cottura [mm]	-
Larghezza scaldavivande [mm]	-
Altezza scaldavivande [mm]	-
Profondità scaldavivande [mm]	-
Dimensioni a (con tubo angolare Austroflamm) [mm]	1510
Dimensioni b (con tubo angolare Austroflamm) [mm]	881
Dimensioni c (con tubo angolare Austroflamm) [mm]	574
Dimensioni d (con tubo angolare Austroflamm) [mm]	188
Diametro uscita tubo scarico fumi [mm]	130
Diametro attacco aria esterna [Ø mm]	125
Peso apparecchio di base [kg]	117
Peso Xtra [kg]	-
Peso HMS [kg]	33
Peso totale incl. il cappotto in acciaio (STM) [kg]	117
Peso totale incl. il cappotto in ceramica (KMG) [kg]	-
Peso totale incl. cappotto in steatite (SPM) [kg]	-
dR Distanza posteriore [mm]	150
dS1 Distanza sinistra [mm]	250
dS2 Distanza destra [mm]	250
dP Radiazione parte anteriore [mm]	1000
dF Radiazione al suolo [mm]	-
dB Distanza inferiore [mm]	0
dL 1 Radiazione a sinistra [mm]	-
dL 2 Radiazione a destra [mm]	-
dC Distanza superiore [mm]	750
Distanza minima da materiali non combustibili [mm]	50
Potenza	
Potenza termica nominale [kW]	6,0
Potenza termica minima [kW]	3,5
Potenza termica massima [kW]	8,0
Capacità minima di riscaldamento dell'ambiente [m³]	65
Capacità massima di riscaldamento dell'ambiente [m³]	165
Classe di efficienza energetica	A
Dati per lo spazzacamino	
Flusso di massa del gas di scarico [g/s]	5,43
Temperatura dei fumi [°C]	322
Pressione minima di mandata alla potenza termica nominale [Pa]	13
a 0,8 volte la potenza termica nominale [Pa]	10
Dotazione	
Tecnologia Xtra Heat Memory	-
Heat Memory System	Accessori
Attacco dell'aria esterna / Funzionamento indipendente dall'aria ambiente	Si
Rimozione cenere	Box cenere

- non disponibile