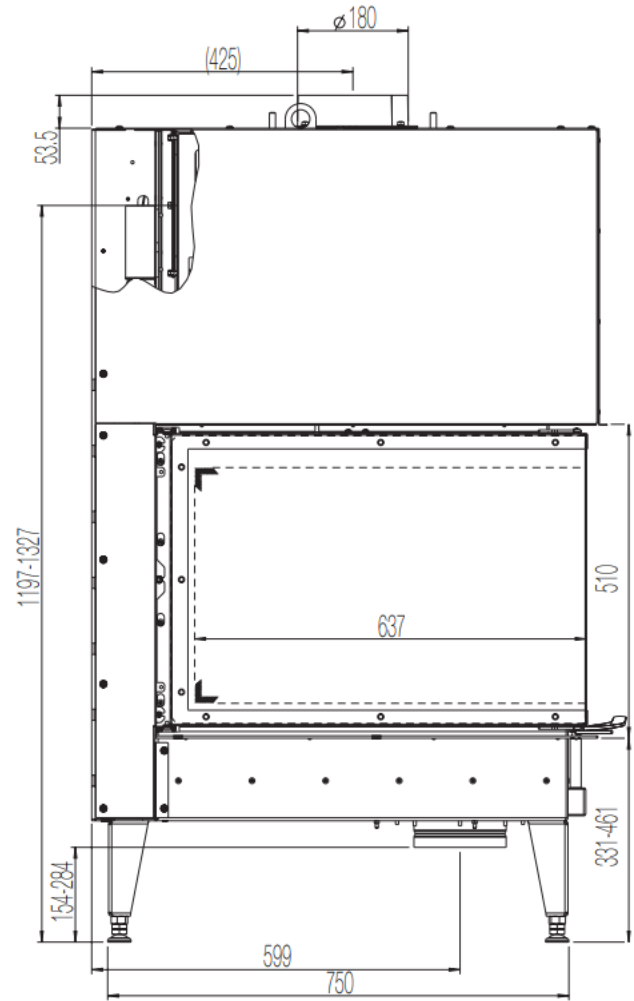
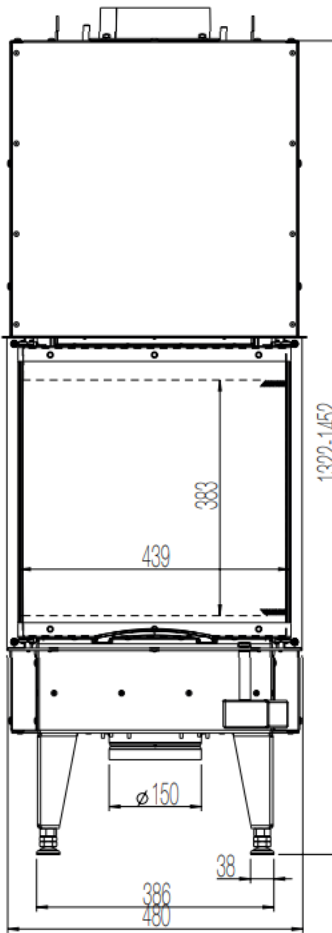
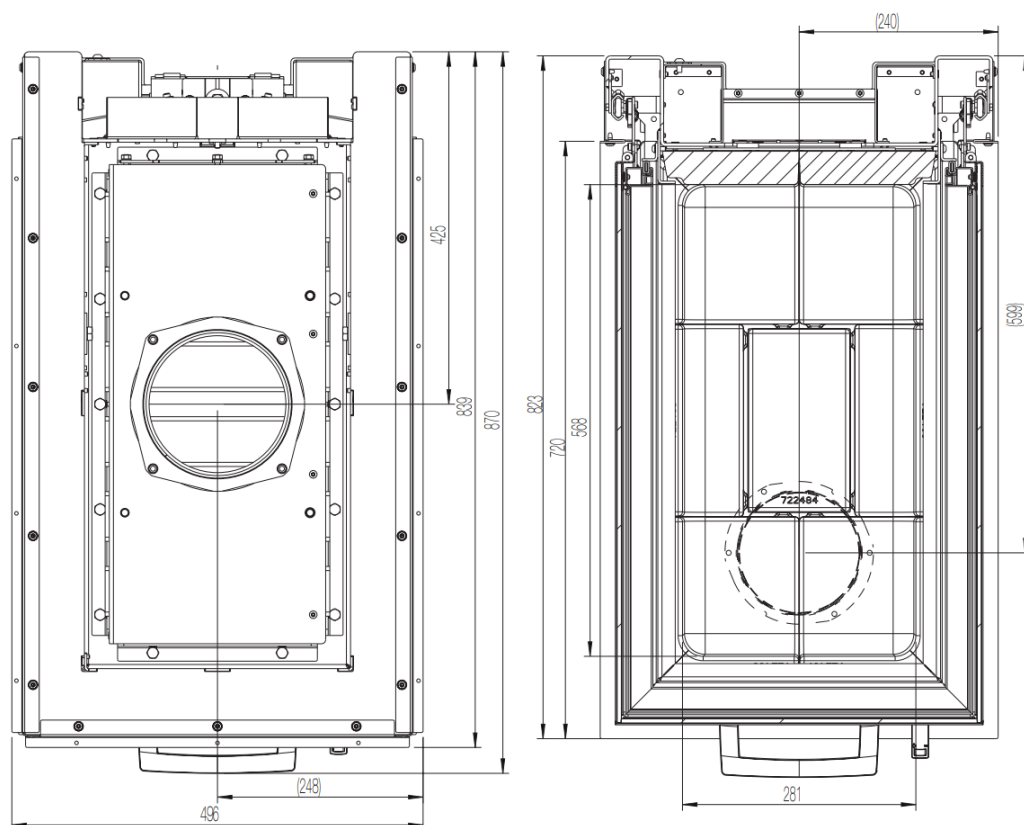


48X72X51-S3-2.0



[www.austroflamm.com](http://www.austroflamm.com)





### DIMENSIONI E PESI

Altezza [mm]	1376-1514
Larghezza [mm]	496
Profondità [mm]	838
Peso [kg]	254
Larghezza (dimens. di install. corpo) [mm]	480
Altezza telaio della porta [mm]	510
Diametro tubo dei fumi in uscita [mm]	180
Spessore dello strato isolante al pavimento [mm] (Promasil 950 KS)	0
Spessore dello strato isolante laterale/posteriore [mm] (Promasil 950 KS)	0/60
Spessore dello strato isolante al soffitto [mm] (Promasil 950 KS)	120
Canne fumarie in ceramica - lunghezza max. [m]	x

### POTENZA

Potenza termica nominale [kW] lt. Test EN 13229	15
Potenza termica minima [kW] / Potenza termica massima [kW]	7,5-20
Classe di efficienza energetica	A
Sezione trasversale aria di riciclo senza / con bobine di riscaldamento dell'acqua metalliche [cm <sup>2</sup> ]	710

### DOTAZIONE

Porta scorrevole	si
Doppia lastra	x

### DATI PER LO SPAZZACAMINO

Flusso di massa del gas di scarico [g/s]	17,32
Temperatura dei fumi [°C]	270
Pressione minima di erogazione a potenza termica nominale [Pa]	12